

4.2.3 **สุกร** ลักษณะที่สำคัญทางเศรษฐกิจ ได้แก่ น้ำหนักครอกเมื่อหย่านม น้ำหนักเมื่ออายุถึงส่งตลาดและประสิทธิภาพการใช้อาหารในช่วงหย่านมจนถึงส่งตลาด คุณภาพซากและลักษณะของร่างกายสามารถอธิบายได้ดังนี้ (ปราโมช, 2529; บุญชอบ, 2535)

1) น้ำหนักครอกเมื่อหย่านม หมายถึง น้ำหนักของสุกรที่มีชีวิตทั้งครอกเมื่อหย่านม โดยกำหนดมาตรฐานหย่านมที่ 56 วัน มีสูตรปรับมาตรฐานได้ดังนี้

$$\text{น้ำหนักเมื่ออายุ 56 วัน} = \frac{\text{น้ำหนักที่ซั่งได้จริง}}{\text{อายุเมื่อซั่งน้ำหนัก}-15} \times 41$$

ลักษณะน้ำหนักต่อครอกเมื่อหย่านมมีค่าอัตราพันธุกรรมต่ำ การปรับปรุงพันธุกรรมลักษณะนี้ทำโดยการปรับปรุงด้านสภาพแวดล้อม เช่น การจัดการเรื่องการผสมพันธุ์ การปรับปรุงเรื่องอาหาร จะปรับปรุงได้ดีกว่าการคัดเลือกพันธุ์

2) น้ำหนักเมื่ออายุส่งตลาดและประสิทธิภาพการใช้อาหารในช่วงหย่านมจนถึงส่งตลาด โดยกำหนดมาตรฐานขายส่งตลาดที่ 154 วัน มีสูตรปรับมาตรฐานได้ดังนี้

$$\text{น้ำหนักเมื่ออายุ 154 วัน} = \frac{\text{น้ำหนักที่ซั่งได้จริง}}{\text{อายุเมื่อซั่งน้ำหนัก}-60} \times 94$$

และประสิทธิภาพการใช้อาหารในช่วงหลังหย่านมจนถึงส่งตลาด คำนวณได้จากสูตร

$$\text{ประสิทธิภาพการใช้อาหาร} = \frac{\text{น้ำหนักสุดท้าย} - \text{น้ำหนักเริ่มต้น}}{\text{จำนวนอาหารทั้งหมดที่เลี้ยง}} \times 100$$

$$\text{อัตราการเปลี่ยนอาหารเป็นเนื้อ} = \frac{\text{จำนวนอาหารทั้งหมดที่เลี้ยง}}{\text{น้ำหนักสุดท้าย} - \text{น้ำหนักเริ่มต้น}}$$

ลักษณะทั้งสองมีค่าอัตราพันธุกรรมระดับปานกลาง จึงสามารถปรับปรุงพันธุกรรมลักษณะนี้ได้โดยการคัดเลือกพันธุ์

3) คุณภาพของซาก เป็นลักษณะแสดงถึงคุณภาพซากจากการชำแหละสุกร ซึ่งปัจจุบันตลาดมีความต้องการซากที่มีสัดส่วนเนื้อแดงมากและมีไขมันน้อย ลักษณะทางคุณภาพของซากมีค่าอัตรา

พันธุ์กรรมสูง จึงสามารถปรับปรุงพันธุ์กรรมโดยการคัดเลือกพันธุ์ได้ การหาสัดส่วนของซากที่สามารถขายได้ เรียกว่าเปอร์เซ็นต์ซาก สามารถคำนวณได้ดังนี้

$$\text{เปอร์เซ็นต์ซาก} = \frac{\text{น้ำหนักซากเย็น}}{\text{น้ำหนักสุกรที่มีชีวิต}} \times 100$$

ในที่นี้ น้ำหนักซากเย็นเท่ากับ น้ำหนักของซากหลังฆ่าแล้ว ชูดขน ตัดหัว และนำเอาอวัยวะภายในออก แล้วผ่าซากตามแนวกระดูกสันหลังออกเป็นสองซีก นำไปแช่เย็นที่อุณหภูมิ 3 องศาเซลเซียส เป็นเวลา 24 ชั่วโมง

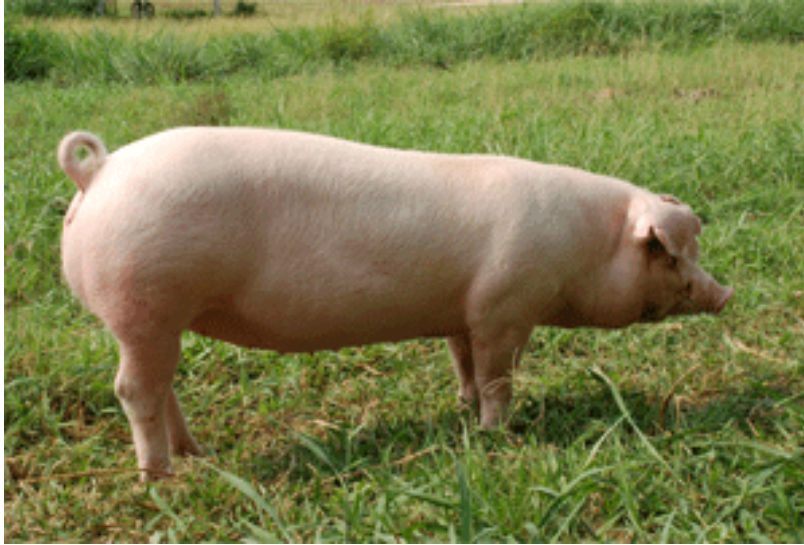
น้ำหนักสุกรมีชีวิตเท่ากับ น้ำหนักสุกรก่อนฆ่าที่ผ่านการอดอาหารเป็นเวลา 24 ชั่วโมง

4) ลักษณะของร่างกาย แสดงถึงความสมบูรณ์ของร่างกายสุกร และมีความสัมพันธ์กับลักษณะการให้ผลผลิตหรือลักษณะของซากด้วย ลักษณะของร่างกายมีค่าอัตราพันธุ์กรรมระดับปานกลาง สามารถปรับปรุงโดยการคัดเลือกพันธุ์ สุกรพันธุ์แลนด์เรซ (Landrace) ซึ่งเป็นสุกรเบคอน รูปร่างยาว ให้เนื้อสามชั้นมาก นิยมใช้เป็นสายแม่พันธุ์สำหรับผลิตสุกรขุนชั้นดี ดังภาพที่ 6.3 ลักษณะของร่างกาย ได้แก่

(1) รูปร่างลักษณะทั่วไป จะเป็นการพิจารณาถึงความสมบูรณ์ครบถ้วน ได้สัดส่วนของส่วนต่างๆ ในร่างกาย รวมทั้งลักษณะประจำพันธุ์ของสุกร ขนาดที่เหมาะสมกับอายุ และลักษณะทางการสืบพันธุ์ เช่น ความสมบูรณ์ของห้วงนม และความสมบูรณ์ของอวัยวะเพศ เป็นต้น

(2) ลักษณะการให้ผลผลิต เป็นการพิจารณาถึงลักษณะความแข็งแรงของร่างกายและความลึกของร่างกาย ความยาวรอบอก ความแข็งแรงของขาและข้อขา ซึ่งเป็นลักษณะที่สำคัญในสุกร โดยเฉพาะพ่อพันธุ์

(3) ลักษณะที่เกี่ยวกับผลผลิตซาก ลักษณะภายนอกและลักษณะที่สามารถใช้ในการประเมินผลผลิตที่ได้จากซากสุกร ได้แก่ ส่วนหลัง ขาหน้า ขาหลัง สันหลังและไหล่ เป็นต้นหากส่วนนี้มีขนาดใหญ่ มีกล้ามเนื้อชัดเจน หรือเมื่อวัดไขมันสันหลังมีน้อย โอกาสในการให้ผลผลิตเนื้อแดงจะสูง



ภาพที่ 6.3 สุกรพันธุ์ แลนด์เรซ

ที่มา: กองบำรุงพันธุ์สัตว์ กรมปศุสัตว์ (ม.ป.ป.)