

4.2 ประเภทของการคัดเลือกพันธุ์

การคัดเลือกพันธุ์แบ่งเป็น 2 ประเภท ได้แก่ การคัดเลือกโดยอิทธิพลของธรรมชาติ และของมนุษย์ ดังรายละเอียดต่อไปนี้ (จรัส, 2553)

4.2.1 การคัดเลือกโดยธรรมชาติ (natural selection) คือ การคัดเลือกที่เกิดขึ้นโดยธรรมชาติ จากความสามารถและคุณสมบัติเฉพาะตัวของสัตว์เอง หรืออาจเกิดขึ้นโดยอิทธิพลของสภาพแวดล้อมตามธรรมชาติเป็นตัวบงการ เช่น สัตว์ที่มีขนาดใหญ่กว่าและแข็งแรงกว่า มีโอกาสแพร่กระจายพันธุ์ได้มากกว่า สิ่งมีชีวิตที่มีอยู่ในปัจจุบันนี้ล้วนได้ผ่านการคัดเลือกพันธุ์โดยธรรมชาติมาแล้วทั้งสิ้น

4.2.2 การคัดเลือกโดยมนุษย์ (artificial selection) คือ การคัดเลือกโดยมนุษย์เป็นผู้กระทำ เพื่อให้ได้สัตว์ที่มีลักษณะต่าง ๆ ตามความต้องการ รวมทั้งเป็นผู้ตัดสินใจว่าสัตว์ตัวใด กลุ่มใด หรือพันธุ์ใดควรเลี้ยงไว้เพื่อขยายพันธุ์ต่อไป ตัวอย่างเช่น โคพันธุ์อเมริกันบราห์มัน และแกะพันธุ์เมอริโน (Merino) ดังภาพที่ 7.1 - 7.2 การคัดเลือกโดยมนุษย์แบ่งได้ 2 อย่าง ดังนี้

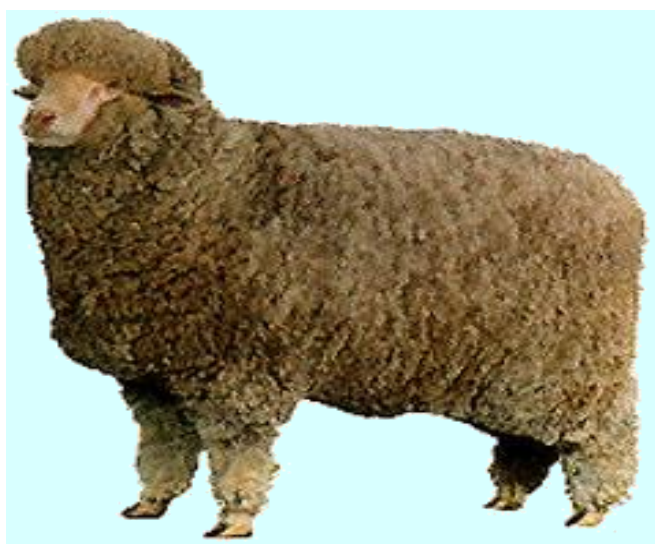
1) การคัดเลือกที่เกิดขึ้นโดยอัตโนมัติ (automatic selection) เป็นการคัดเลือกที่เกิดขึ้นโดยไม่ตั้งใจ เช่น ถ้าสัตว์ตัวใดมีลักษณะดีกว่าตัวอื่น สัตว์ตัวนั้นจะถูกคัดเลือกไว้ทำพันธุ์ เป็นต้น

2) การคัดเลือกที่เกิดขึ้นโดยความตั้งใจ (deliberate selection) เป็นการคัดเลือกที่มนุษย์ได้ตั้งจุดประสงค์ไว้ในตอนแรก เช่น ถ้าสัตว์ตัวใดมีผลผลิตมากกว่าระดับที่ตั้งใจก็จะถูกคัดเลือกไว้สำหรับทำพันธุ์ เป็นต้น



ภาพที่ 7.1 โคพันธุ์ อเมริกันบราห์มัน

ที่มา: Brahman Breeders Association (n.d.)



ภาพที่ 7.2 แกะพันธุ์ เมอริโน

ที่มา: Pelage (2003)